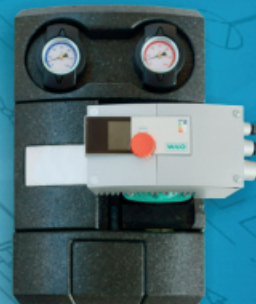


**Intelligente Produkte**  
für effiziente Energieanwendungen



**ErP  
READY** APPLIES TO EUROPEAN DIRECTIVE FOR ENERGY RELATED PRODUCTS

**Durchflusssystem**  
integriert oder im  
Gehäuse nachrüstbar

## Wärmeübergabestation YADO|GIRO

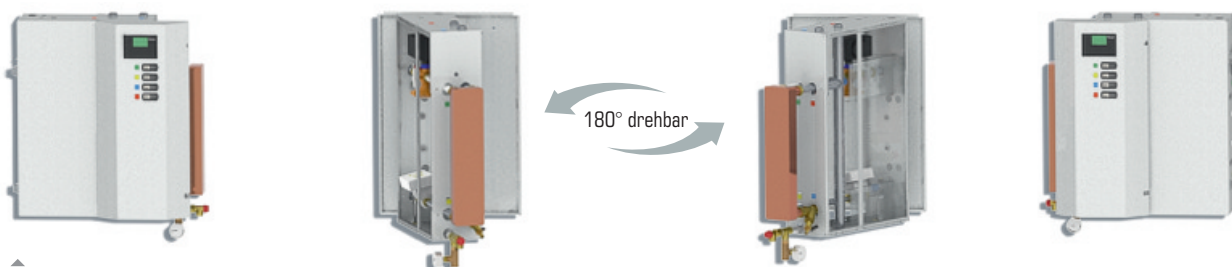
**Indirekter oder direkter Anschluss am Wärmenetz, bis PN25 | max.150°C | bis 240 kW**

Die Übergabestation YADO|GIRO ist das Bindeglied zwischen der Anschlussleitung eines Nah- bzw. Fernwärmenetzes und der Heizungsanlage im Gebäude. Sie übergibt das Wärmemedium, geeignet nach Druck, Temperatur und aktuellem Bedarf, an die hydraulisch durch einen Plattenwärmeübertrager getrennte Heizungsanlage.

Eine in die Übergabestation integrierte DDC-Regelung berechnet die notwendige Vorlauftemperatur entsprechend den Anforderungen, Außentemperaturen sowie den Zeit- und Komfortvorgaben der Nutzer. Über weitere Sensoren lassen sich verschiedene Arten der Trinkwarmwasserbereitung sowie komplexe Heizkreis- und Lüftungsregelungen realisieren.

Erforderliche Sicherheitseinrichtungen, wie Anschlüsse für Membranausdehnungsgefäß und Sicherheitsventil, sind im Lieferumfang enthalten. Ein leistungsgerechtes Ausdehnungsgefäß wird bauseitig an ausgewiesener Stelle montiert.

### Universeller Wärmenetzanschluss von links oder rechts



Abbildungen:  
flexible, patentierte Anschlusslagen

Ausgabe 06-2017



### Produktvorteile

- Universeller Wärmenetzanschluss von links oder rechts
- Heizungsanschluss wahlweise oben und/oder unten
- Trinkwassererwärmer im Gehäuse integriert oder optional nachrüstbar
- 100% Wärmedämmung durch progressives Dämmsystem
- Schaltschrank einzeln abnehmbar
- Geringer Montageaufwand durch fertig konfektionierte Anschlüsse
- Einfache Elektroinstallation mittels Stecksystem

### Technische Daten\*

Druckstufen primär	PN 10/16/25
max. Vorlauftemperaturen primär	120/140/150°C
max. Vorlauftemperaturen sekundär	110°C
Anschlussnennweite primär	DN20 1"AG
Anschlussnennweite sekundär	DN25 1"IG
Abmaße YADO GIRO (HxBxT)	820 x 900 x 400mm
Gewicht YADO GIRO	32 - 57 kg
Wärmedämmung Polyester	100% nach EnEV
Elektrischer Anschluss	230 V / 50 Hz / 5-150 W

\*abhängig von Anlagentyp und -ausstattung

### Ausstattung

#### Bauteile Wärmenetz

- flachdichtender Anschluss 1"AG
- Schmutzfänger / Feinsieb
- Fühlermuffe WZ M10x1
- Kombiventil mit Antrieb
- Plattenwärmeübertrager inkl. Isolierung
- Fühler Rücklauftemperatur
- Passstück WZ 110mm- ¾"
- Entleerung / Schlauchanschluss ¾" AG
- 2 digitale Thermometer im DDC-Regler

#### Bauteile Heizung

- Sekundärverteiler Ø 42mm / 4 x 1" IG
- Fühler Vorlauftemperatur
- Sicherheitsventil 3,0 bar
- Entleerung / Schlauchanschluss ¾" AG
- Schmutzfänger
- Anschluss Ausdehnungsgefäß
- 2 digitale Thermometer im DDC-Regler
- 1 Stk. Manometer Kl.1.6 Ø 63mm

#### Regelung

- DDC-Fernwärmeregler YADO|LINK
- Schaltschrank HBT 800x350x130mm
- Klemmleiste
- 2 Fühler Pt1000 Rücklauf
- 2 Fühler Pt1000 Vorlauf
- Fühler Pt1000 Außentemperatur

#### Optionen

- Manometer Kl.1.6 Ø 63 mm
- Fühlermuffe WZ Tauchhülse ¼"
- Passstück 190mm - 1"
- Passstück 190mm DN20 Flansch
- Passstück 130mm - 1"
- Primärkugelhähne DN20 ... 32
- primäre Anschweisstellen mit ÜW
- primäres TWE-Durchflusssystem
- primäres TWE-Ladesystem

#### Optionen

- Sekundärkugelhähne DN20 ... 40
- Ladepumpengruppe 125mm
- Mischerpumpengruppe 125mm
- Direktheizkreis mit Umwälzpumpe 60 kPa
- Mischheizkreis mit Umwälzpumpe 60 kPa
- Direktheizkreis mit Umwälzpumpe 100 kPa
- sekundäres TWE-Ladesystem

#### Optionen

- Sicherheitstemperaturwächter
- Antrieb mit Sicherheitsfunktion
- Regeltechnik diverser Hersteller
- Regelung ohne Hilfsenergie
- Scada Systeme  
(Supervisory Control and Data Acquisition)



Abbildung: YADO|SHARE Armaturengruppe



Abbildungen: YADO|GIRO offen mit Optionen

Ihr Ansprechpartner vor Ort:



Gesamtkatalog/Typenübersicht:  
<http://yado-giro.yados.de>